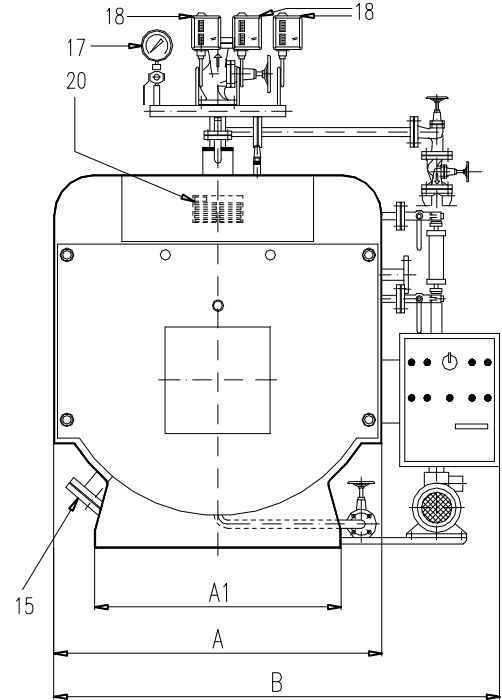
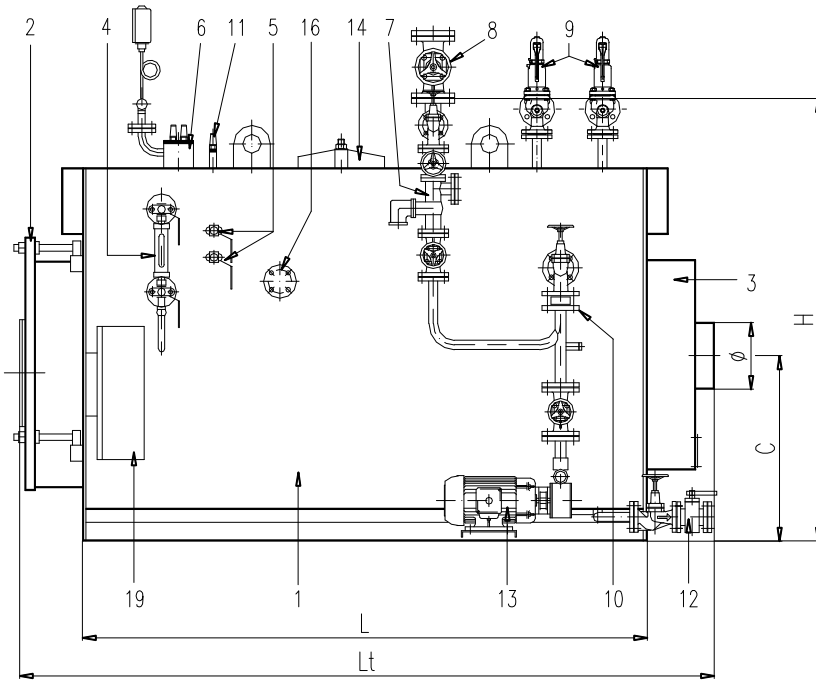


# BHP

## GENERATORE DI VAPORE (Media pressione) - STEAM BOILER (Medium pressure)



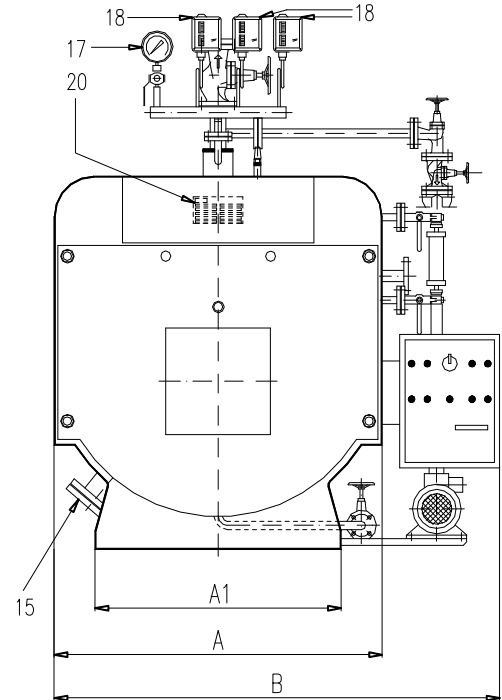
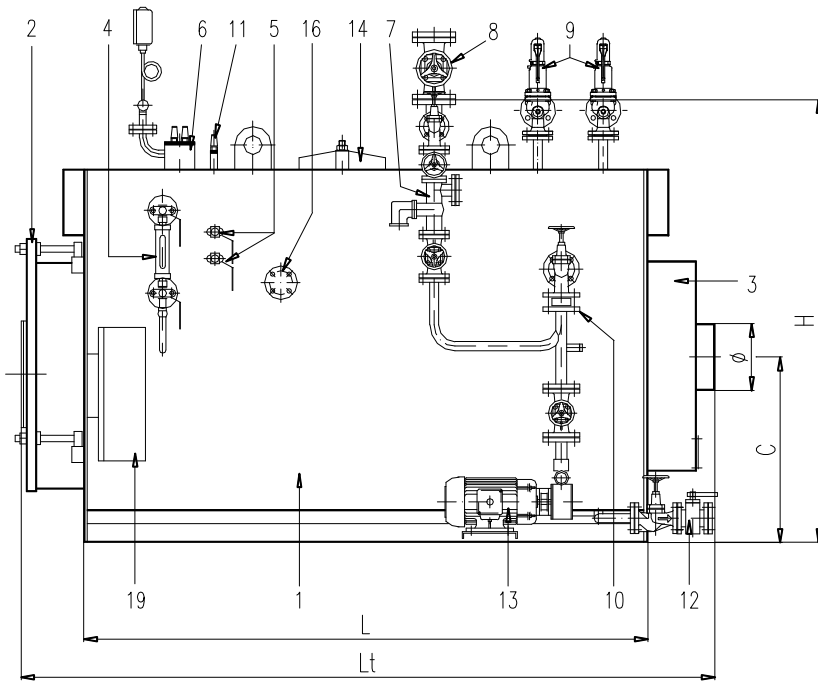
- |  |   |  |
|--|---|--|
| 1 - Corpo caldaia / Boiler   | 9 - Valvole di sicurezza / Safety valves          | 16 - Predisposizione regolazione conducibilità acqua (TDS) / Connection automatic control of the TDS in the boiler |
| 2 - Portellone / Front door  | 10 - Gruppo di alimentazione / Feeding unit       | 17 - Manometro con rubinetto di prova / Manometer and test cock  |
| 3 - Camera fumi / Smoke chamber  | 11 - Sonda di sicurezza / Safety probe            | 18 - Pressostati di servizio e sicurezza / Safety and service pressure switch                                      |
| 4 - Indicatore di livello visivo / Level gauge   | 12 - Gruppo di scarico / Discharged unit          | 19 - Quadro elettrico / Panel  |
| 5 - Rubinetti prova livello / Level check cocks  | 13 - Elettropompa di alimentazione / Feeding pump | 20 - Targa dati / Datas plate  |
| 6 - Regolatore di livello automatico e sonda di sicurezza / Level regulator and safety probe | 14 - Passo uomo / Manhole                         |  |
| 7 - Iniettore di vapore / Steam injector   | 15 - Passa mano / Handhole                        |  |
| 8 - Valvola di presa vapore / Steam outlet   |   |  |

MODELLO - TYPE		BHP 140	BHP 200	BHP 300	BHP 400	BHP 500	BHP 700	BHP 800	BHP 1000	BHP 1250	BHP 1500	BHP 1750
Potenza nominale	kW	97	138	208	277	346	485	554	692	865	1038	1212
Nominal capacity	kcal/h x1000	83,4	118,7	178,9	238,2	297,6	417,1	476,4	595,1	743,9	892,7	1042,3
Potenza focolare	kW	108	153	231	308	384	539	616	769	961	1154	1347
Furnace capacity	kcal/h x1000	92,9	131,6	198,7	264,9	330,2	463,5	529,8	661,3	826,5	992,4	1158,4
Produzione vapore	kg/h	140	200	300	400	500	700	800	1000	1250	1500	1750
Steam production	(l)	140	200	300	400	500	700	800	1000	1250	1500	1750
Press. camera combust.	mbar	1,5	2,5	3	3,5	4,2	4,5	5	6	6,5	6,8	7
Combust.chamber press.		1,5	2,5	3	3,5	4,2	4,5	5	6	6,5	6,8	7
Contenuto acqua	totale dm <sup>3</sup>	475	475	670	670	1020	1020	1280	1410	1900	2120	2330
Water content	- full	475	475	670	670	1020	1020	1280	1410	1900	2120	2330
	a livello dm <sup>3</sup>	320	320	440	440	685	685	870	960	1280	1440	1580
Dimensioni	A mm	954	954	1046	1046	1190	1190	1310	1310	1500	1500	1500
	B mm	1450	1450	1540	1540	1690	1690	1810	1810	2000	2000	2000
	H mm	1334	1334	1426	1426	1570	1570	1690	1690	1880	1880	1880
	A1 mm	754	754	846	846	990	990	1110	1110	1300	1300	1300
	L mm	1274	1274	1524	1524	1828	1828	1831	2031	2033	2283	2533
	Lt mm	1782	1782	2032	2032	2336	2336	2339	2539	2541	2791	3041
	C mm	637	637	618	618	690	690	740	740	790	790	790
Attacchi	Camino Ø mm	200	200	250	250	250	250	250	250	300	300	300
	- Stack	200	200	250	250	250	250	250	250	300	300	300
	Vapore DN	25	25	32	32	40	40	50	50	65	65	80
Connections	- Steam	25	25	32	32	40	40	50	50	65	65	80
	Scarico DN	25	25	25	25	25	25	25	25	25	25	25
	- Discharge	25	25	25	25	25	25	25	25	25	25	25
Peso a vuoto / Empty weight	kg	1150	1150	1450	1450	2200	2200	2550	2800	3300	3650	3900

(1) acqua di alimento 70°C – pressione 11,8 bar / feedwater 70°C – pressure 11,8 bar

# BHP

## GENERATORE DI VAPORE (Media pressione) - STEAM BOILER (Medium pressure)



- |  |   |  |
|--|---|--|
| 1 - Corpo caldaia / Boiler   | 9 - Valvole di sicurezza / Safety valves          | 16 - Predisposizione regolazione conducibilità acqua (TDS) / Connection automatic control of the TDS in the boiler |
| 2 - Portellone / Front door  | 10 - Gruppo di alimentazione / Feeding unit       | 17 - Manometro con rubinetto di prova / Manometer and test cock  |
| 3 - Camera fumi / Smoke chamber  | 11 - Sonda di sicurezza / Safety probe            | 18 - Pressostati di servizio e sicurezza / Safety and service pressure switch                                      |
| 4 - Indicatore di livello visivo / Level gauge   | 12 - Gruppo di scarico / Discharged unit          | 19 - Quadro elettrico / Panel  |
| 5 - Rubinetti prova livello / Level check cocks  | 13 - Elettropompa di alimentazione / Feeding pump | 20 - Targa dati / Datas plate  |
| 6 - Regolatore di livello automatico e sonda di sicurezza / Level regulator and safety probe | 14 - Passo uomo / Manhole                         |  |
| 7 - Iniettore di vapore / Steam injector   | 15 - Passa mano / Handhole                        |  |
| 8 - Valvola di presa vapore / Steam outlet   |   |  |

MODELLO - TYPE		BHP 2000	BHP 2500	BHP 3000	BHP 3500	BHP 4000	BHP 5000
Potenza nominale	kW	1385	1731	2077	2423	2769	3463
Nominal capacity	kcal/h x1000	1191,1	1488,7	1787,2	2083,8	2381,3	2978,2
Potenza focolare	kW	1539	1923	2308	2692	3077	3847
Furnace capacity	kcal/h x1000	1323,5	1653,8	1984,9	2315,1	2646,2	3308,4
Produzione vapore	kg/h	2000	2500	3000	3500	4000	5000
Steam production (1)							
Press. camera combust.	mbar	7	8	8,2	9	10	10,2
Combust.chamber press.							
Contenuto acqua	totale dm <sup>3</sup>	2650	3540	3960	4340	6050	6750
Water content	- full						
	a livello dm <sup>3</sup>	1860	2550	2680	2830	4150	5050
Dimensioni	A mm	1620	1750	1860	1860	2100	2190
	B mm	2120	2270	2380	2380	2620	2740
	H mm	2000	2150	2270	2270	2496	2575
	A1 mm	1420	1550	1660	1660	1900	1990
	L mm	2534	2832	2835	3035	3286	4186
	Lt mm	3042	3348	3350	3550	3841	4900
	C mm	845	1245	1300	1300	1440	1490
Attacchi	Camino Ø mm	350	350	400	400	450	550
	- Stack						
	Vapore DN	80	80	80	100	100	100
Connections	- Steam						
	Scarico DN	40	40	40	40	40	40
	- Discharge						
Peso a vuoto / Empty weight	kg	4650	5500	6400	6850	8600	12500

(1) acqua di alimento 70°C – pressione 11,8 bar / feedwater 70°C – pressure 11,8 bar