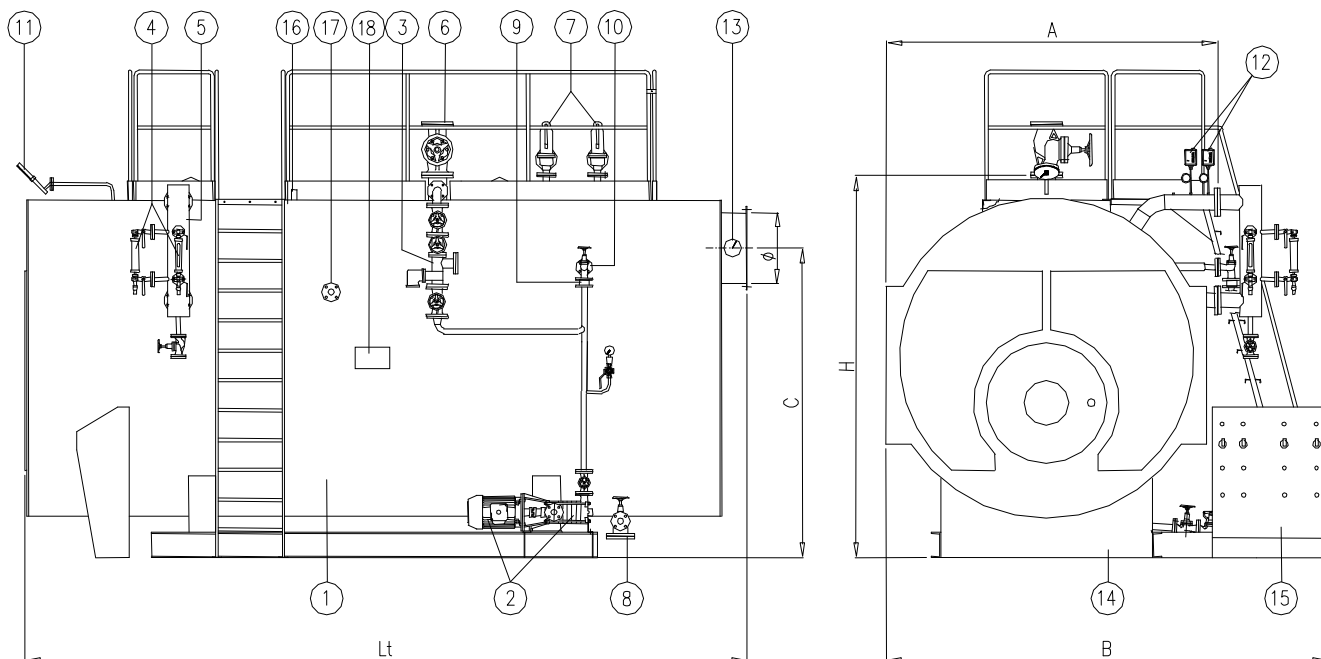


GENERATORE DI VAPORE STEAM BOILER



- | | | |
|--|--|--|
| 1 – Generatore / Boiler | 6 – Presa vapore / Steam outlet | 13 – Termometro fumi / Smoke thermometer |
| 2 – Elettropompa / Feed electropump | 7 – Valvole di sicurezza / Safety valves | 14 – Basamento / Base |
| 3 – Iniettore di vapore / Steam injector | 8 – Scarico / Discharge | 15 – Quadro elettrico / Panel |
| 4 – Indicatori di livello / Level indicators | 9 – Valvola di ritegno / Check valve | 16 – Sonda di sicurezza / Safety probe |
| 5 – Regolatore di livello automatico e sonda di sicurezza / Level regulator and safety probe | 10 – Gruppo di alimentazione / Feed unit | 17 – Predisposizione regolazione conducibilità acqua (TDS) / Connection automatic control of the TDS in the boiler |
| | 11 – Manometro / Manometer | 18 – Targa dati / Name plate |
| | 12 – Pressostati / Pressure switches | |

MODELLO - TYPE	SB/V	2	3	4	5	6	7	8	10	
Potenza nominale	kW	1385	2077	2769	3462	4154	4846	5539	6923	
Nominal capacity	kcal/h x 1000	1191	1786	2381	2977	3572	4168	4764	5954	
Potenza focolare	kW	1538	2307	3077	3846	4615	5384	6154	7692	
Furnace capacity	kcal/h x 1000	1323	1984	2646	3307	3969	4630	5292	6615	
Produzione vapore (1) Steam production	Kg/h	2000	3000	4000	5000	6000	7000	8000	10000	
Pressione max progetto Max design pressure	bar	14,7								
Pressione cam.combustione Combustion chamber press.	mbar	3,5	5,5	6	7,5	8	8,5	10	7,5	
Contenuto acqua totale Water content (full)	dm ³	5720	8500	10300	11300	12800	13720	14950	19520	
Contenuto acqua a livello Water content (at level)	dm ³	4680	6600	8350	9100	10350	10650	11960	15270	
Dimensioni Dimensions	A	mm	1920	2160	2380	2380	2480	2560	2560	2800
	B	mm	2520	2760	2940	2940	3080	3160	3160	3400
	H	mm	2450	2690	2900	2900	2990	3070	3070	3320
	Lt	mm	4370	4880	5110	5610	5590	5770	6170	6880
	C	mm	1900	2200	2350	2350	2420	2470	2470	2680
Attacchi Connections	Pres. vapore/steam intake	DN	65	80	100	125	125	125	125	150
	Valv. sicur. / safety valve Nr. x DN		2 x 25	2 x 32	2 x 40	2 x 40	2 x 40	2 x 50	2 x 50	2 x 50
	Scarico / discharge	DN	40	40	40	40	40	40	40	40
	Camino / stack	Ø mm	400	400	450	550	550	650	650	700
Peso a vuoto (1) / Empty weight	kg	7700	9900	12500	14400	16700	18300	21500	23600	

(1) acqua di alimento 70°C – pressione 11,8 bar / feedwater 70°C – pressure 11,8 bar

La I.V.A.R. INDUSTRY si riserva di apportare quelle modifiche che giudicherà necessarie per migliorare la produzione
I.V.A.R. INDUSTRY reserves the right to make any modifications considered necessary for improving production